

Internet
Intranet
Extranet



► eSolutions

Réseaux
&
Stratégies



Anticiper ... Innover ...
Choisir une longueur d'avance !

**Implémentation et Migration:
Démarche**

Plan



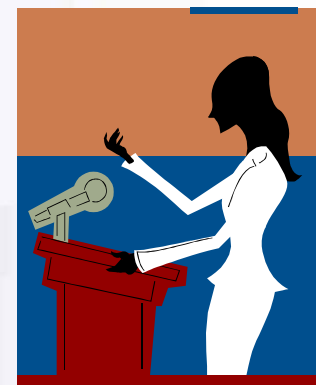
Démarche projet



Problématiques communes



Un Projet réussi: les clés



La démarche Projet

CEGI
CENTRE DE GESTION ET D'INFORMATIQUE

SELOG
SOCIÉTÉ DÉVELOPPEMENT DE LOGICIELS DE LA GÉNÉRALITÉ

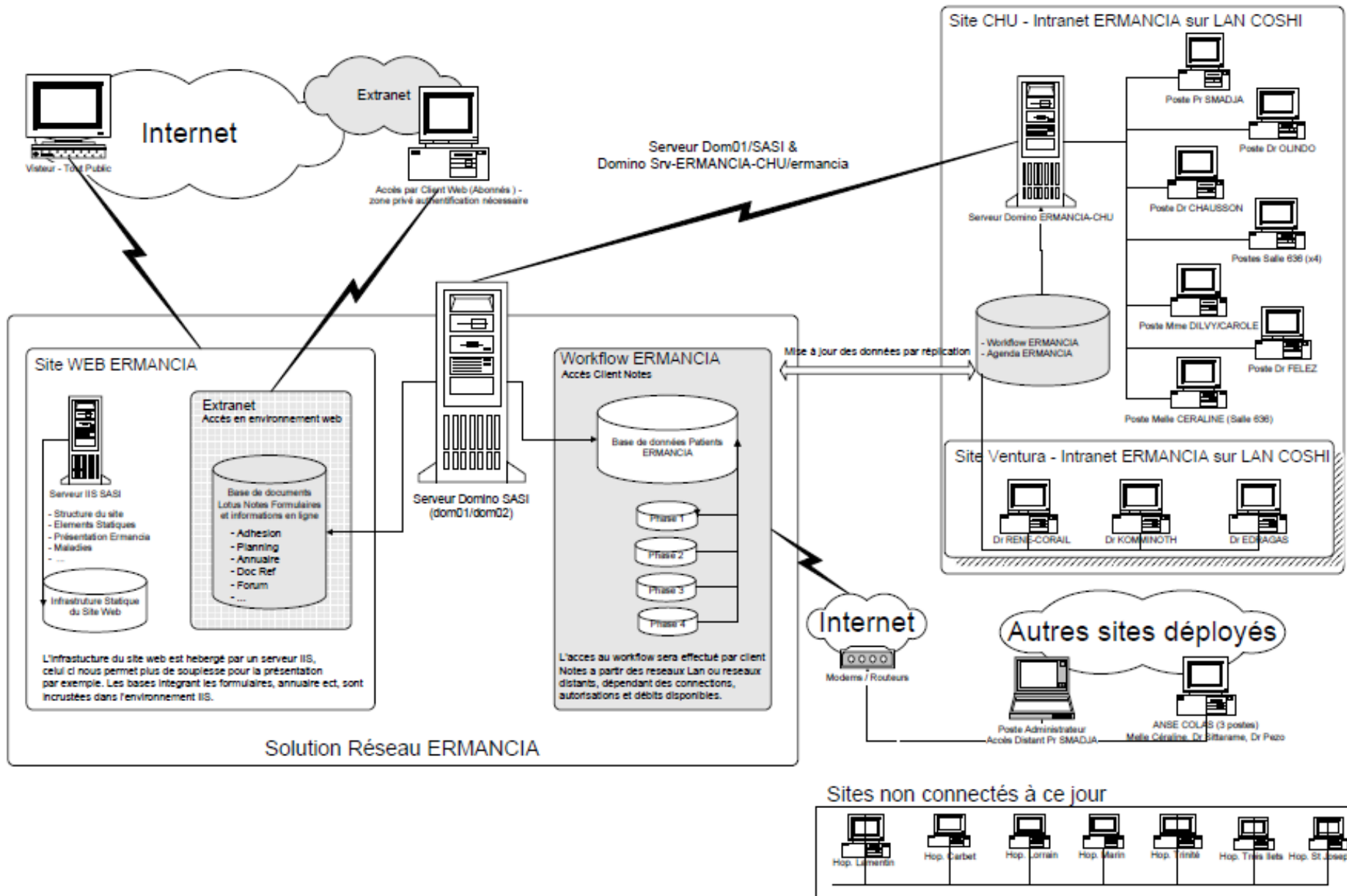
s@si
SOCIÉTÉ ANTHROPE DE SERVICES INFORMATIQUES

La démarche qualité dans un projet informatique pour une solution adaptée aux spécificités de l'entreprise.



- Recenser les besoins
- Travailler autour de documents communs
- Assurer un suivi du projet de bout en bout
- Concilier les réalités des utilisateurs, les contraintes du service informatique et la stratégie de la direction

Schema d'intégration de la solution du Réseau ERMANCIA
 Infrastructure Internet - Intranet - Extranet - V2.1 - 16/07/09



Solution Réseau ERMANCIA

La démarche Projet

CEGI
CENTRE DE GESTION ET D'INFORMATIQUE

SELOG
SOCIÉTÉ DÉVELOPPEMENT DES RESSOURCES DE LA FORMATION

s@si
SOCIÉTÉ ASSOCIÉE DE SERVICES EN INFORMATIQUE

Le projet étape par étape:

❑ L'analyse de l'existant

- Etape préalable à toute modification du système d'information
- Analyse du matériel, de la nature des flux d'informations et de la sécurité en place
- réunion de lancement et la planification

❑ La réalisation

- Suivi du cahier des charges
- Validation, tests et documentation

❑ Le transfert de compétence et la formation

- Appropriation du nouvel outil informatique par une ressource interne
- Formation des utilisateurs



Nous suivons pas à pas l'évolution de nos clients...

| | | | | | | | | | |
|-------------------------|--------------------------------|-----------------------|---------------|----------------|---------------|-------------|---------|----------------|--------|
| Serveur principal V 8.5 | Serveur(s) secondaire(s) V 8.5 | Serveur Frontal V 8.5 | Maj antivirus | Sametime V 8.5 | Clients V 8.5 | Bases V 8.5 | Docinfo | Traveler V 8.5 | QuickR |
|-------------------------|--------------------------------|-----------------------|---------------|----------------|---------------|-------------|---------|----------------|--------|

Version 1.2 - 200808

Client: Collaboration/ Domaine: V8.5

| Client | Serveur principal V 8.5 | Serveur(s) secondaire(s) V 8.5 | Serveur Frontal V 8.5 | Maj antivirus | Sametime V 8.5 | Clients V 8.5 | Bases V 8.5 | Docinfo | Traveler V 8.5 | QuickR | Observations | Avance réalisée % |
|------------------------------|-------------------------|--------------------------------|-----------------------|---------------|-----------------|---------------|---------------|---------------|-----------------|-----------------|---|-------------------|
| CPA Carleton | Peut-être | Abandon complet | Effectué | Effectué | Abandon complet | Effectué | Effectué | Effectué | Effectué | Abandon complet | Peut-être Carleton/Carleton | 80,00% |
| SEBEM | Peut-être | Effectué | Effectué | Effectué | Peut-être | Peut-être | Peut-être | Peut-être | Effectué | Abandon complet | | 80,00% |
| OLA (in. 4nd) / Centre V 8.5 | Peut-être | Peut-être | Effectué | Effectué | Abandon complet | A faire | A faire | Effectué | Effectué | Abandon complet | Plan migration 2008 | 50,00% |
| ADM - Centre | Peut-être | Abandon complet | A vérifier | Effectué | Abandon complet | Peut-être | Peut-être | A faire | Abandon complet | Abandon complet | | 27,00% |
| CHLD | A faire | A faire | A faire | A vérifier | Abandon complet | A faire | A faire | A faire | A faire | A faire | Plan migration 2008 | 20,00% |
| COBE - CHU / Point de Vente | Effectué | Peut-être | Effectué | A vérifier | A faire | Peut-être | Peut-être | Peut-être | Peut-être | Abandon complet | Suite plan migration 2008 | 47,00% |
| CH Carleton | Effectué | Effectué | Effectué | A vérifier | Abandon complet | Peut-être | A vérifier | Peut-être | Effectué | Abandon complet | Plan en cours / Plan à revoir / à réviser | 50,00% |
| CH Carleton | Effectué | Effectué | Effectué | Effectué | Abandon complet | Effectué | Effectué | A faire | Effectué | A faire | Suite plan migration 2008 | 70,00% |
| BRANCHES | A faire | Effectué | A vérifier | Effectué | Abandon complet | A faire | A faire | Effectué | A faire | Abandon complet | | 40,00% |
| EMAR | A faire | A faire | A faire | Effectué | Abandon complet | A faire | A faire | A faire | A faire | Abandon complet | Plan migration 2008 | 27,00% |
| EM - Le Massey | A faire | A faire | A faire | Effectué | Abandon complet | A faire | A faire | A faire | A faire | Abandon complet | Plan migration 2008 | 27,00% |
| CPA | Peut-être | Abandon complet | Abandon complet | Effectué | Abandon complet | Peut-être | Peut-être | A faire | A faire | Abandon complet | | 50,00% |
| De Regal | Peut-être | Effectué | Effectué | Effectué | Abandon complet | Peut-être | Peut-être | Effectué | Peut-être | A faire | Mis à jour / Transfert / dates de QuickR | 80,00% |
| ECO | Effectué | Effectué | Effectué | A vérifier | Abandon complet | Effectué | Effectué | A faire | A faire | Abandon complet | | 50,00% |
| COBE / BRUCO / Regal | Effectué | Effectué | Effectué | Effectué | A faire | Effectué | Effectué | Effectué | Effectué | Effectué | Changement serveur BT | 80,00% |
| Totaux réalisés % | 54,00% | 54,00% | 80,00% | 88,00% | 4,00% | 11,00% | 48,44% | 11,00% | 54,17% | 10,00% | | |



La démarche qualité dans la mise en œuvre de votre solution...

Documentation Informatique

Installation de SameTime V8

Créé le 20/03/2008
 Modifié le 28/03/2008
 OK à revoir archive
 durée Connaissance Problème

A561DD95604257412005E2FBD?OpenDocument

Documentation Informatique

Déménagement de Domino sur un nouveau Serveur

Documentation Informatique

Serveur Domino frontal pour Lotus iNotes et Traveler

Documentation Informatique

Création d'un certificateur internet - Mise en place HTTPS

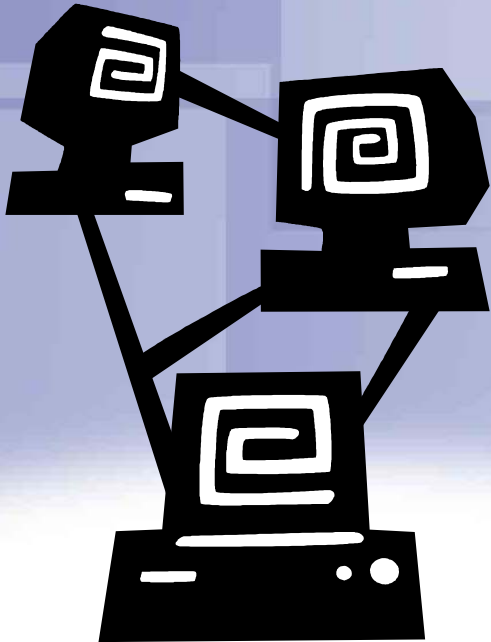
Auteur **Jessy JAUNE** Créé le 07/04/2008
 Réviseur **Jessy JAUNE** Modifié le 10/04/2008
 Version 1.00
 OK à revoir archive
 Type : Gestion Procédure Configuration Connaissance Problème
 Mots clés Domino

Doc INFO 306

DocInfoSASI sur DOMINOCEGI

Les Problématiques communes

Lors de la mise en place d'une infrastructure Lotus Domino ou lors d'une évolution d'un système existant, des problématiques communes sont toujours évoquées



- La gestion de l'espace disque
- L'organisation du système d'information
- La sécurité des données

Les Problématiques communes

La gestion de l'espace disque



Le but est d'éviter que l'espace disponible ne se remplisse trop vite, pour cela il y a certaines choses à faire:

- Eviter les informations en plusieurs exemplaires
- Mettre en place des quotas sur les boites au lettres
- Le cas échéant, prévoir l'achat d'espace disque supplémentaire

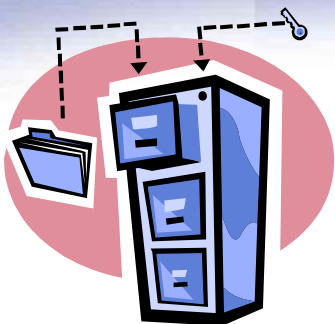
Les Problématiques communes

L'organisation du système d'information

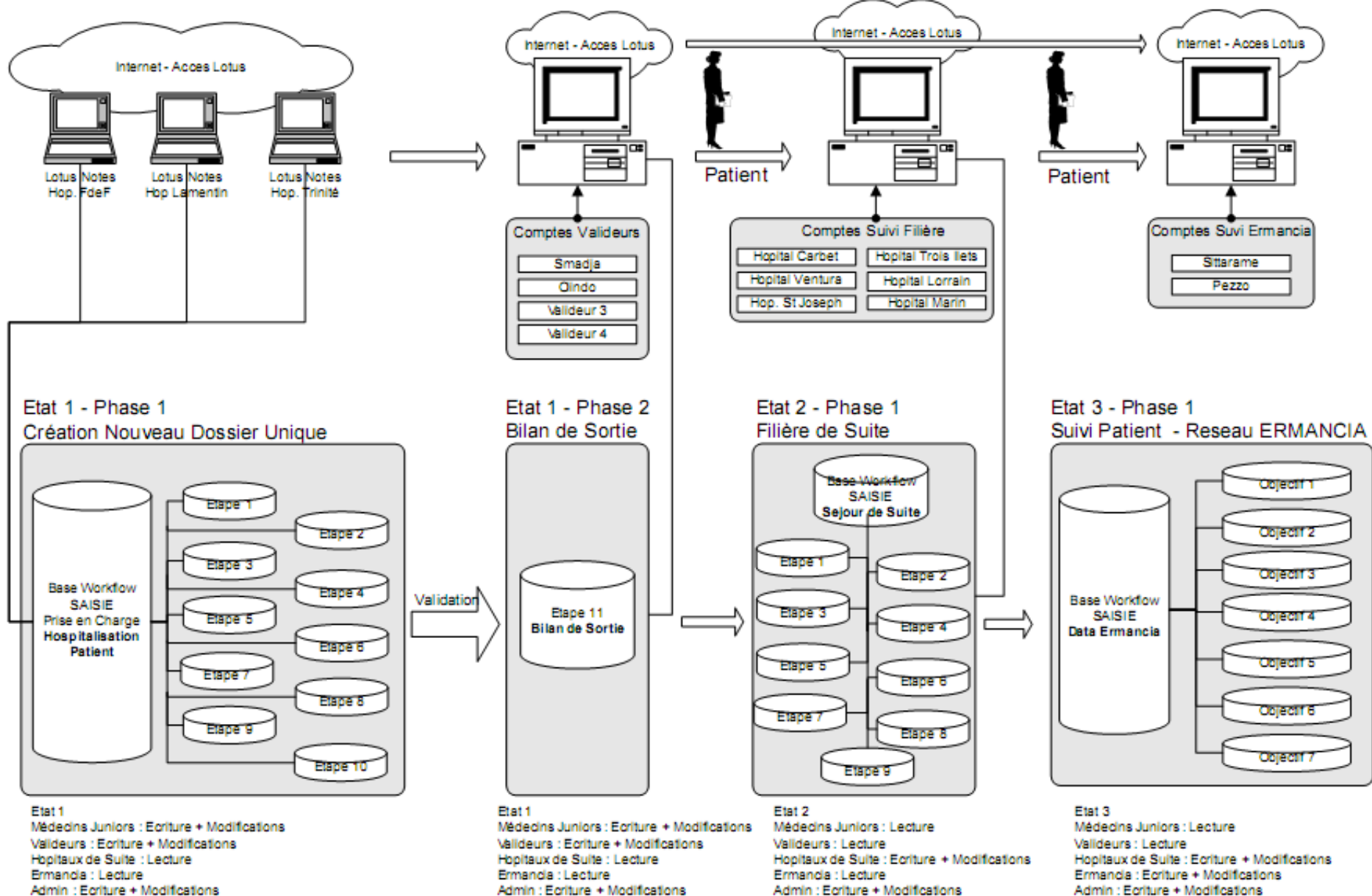


Une analyse approfondie du système d'information permet à l'entreprise de gagner en productivité, pour y arriver

- Passer d'une organisation de type serveur de fichier à une organisation plus fonctionnelle
- Mettre les informations en commun dans des bases métiers
- Développer des outils sur-mesure intégrés à votre infrastructure Domino

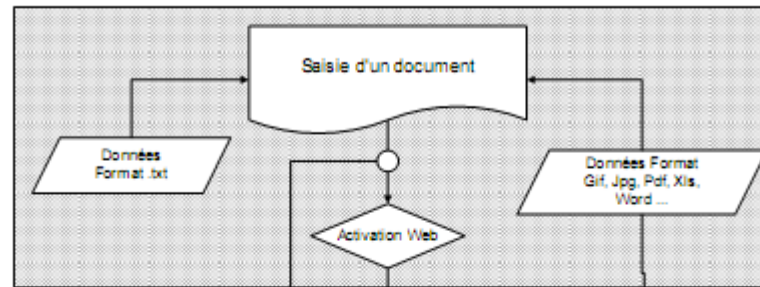


Processus Détaillé Workflow ERMANCIA - V1.3



Principe de construction d'une page dynamique Notes - XML - ASP

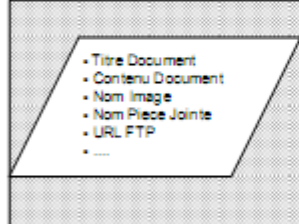
Base Lotus Notes - Intranet



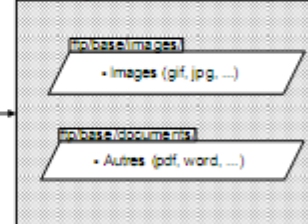
Intranet - Accès Documents Lotus

Depot des Fichiers sur FTP :
Images et pieces jointes

Fichier XML (Domino)



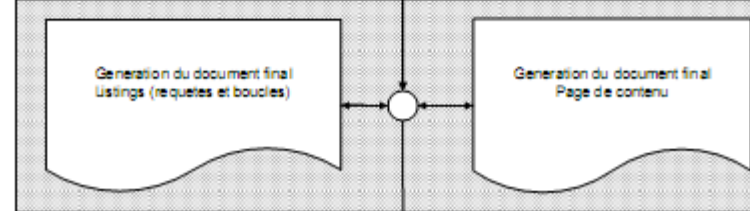
Stockage Fichiers - Zone ftp (IIS)



Flux XML

Accès FTP

Fichiers Finaux ASP - Internet



Internet - Accès Documents Web



Les Problématiques communes



La sécurité des données

Il est important de tout faire pour garantir l'accès aux données y compris en cas d'évènement imprévu. Nos méthodes:

- Réplication
- Archivage
- Sauvegarde
- Protection contre les virus, les spams et les intrusions
- Remise en fonction du système après un sinistre ou une panne

Les clés d'un projet réussi

On sait que l'on a pu mener un projet à terme quand ...



- La communication entre les différents intervenants est bonne
- La charge de travail a été correctement évaluée et la planification faite rigoureusement
- Tous les acteurs impliqués ont su se rendre disponibles
- Le référent informatique a su s'approprier le nouveau système informatique

Fiche contacts

CEGI
CENTRE DE GESTION ET D'INFORMATIQUE

SELOG
SOCIÉTÉ DÉVELOPPEMENT INFORMATIQUE DE LA GUADELOUPE

s@si
SOCIÉTÉ ANTILLAISE DE SERVICES INFORMATIQUES

Immeuble La Rocade
Carrefour Dillon
97200 Fort-de-France
Martinique - F.W.I

Tél : 0596 75 17 18

Fax : 0596 75 06 63

Site : <http://www.sasi.fr/>

Internet Intranet Extranet

Recherche

>>> L'informatique en toute Sérénité...

Groupe Solutions Produits Clients Support

Nouveautés

- > [Bienvenue sur le nouveau site du groupe CEGI / SASI / SELOG ...](#)
- > [Bureau Virtuel / Télétravail](#)
- > [Lotus Quickr](#)
- > [Lotus Traveler](#)
- > [Lotus Foundations](#)

Travail à distance ?

Vendredi 13 Mars 2008 25 votes

Quand prévoyez vous de mettre en place la possibilité de travail à distance pour vos employés ?

[Vote](#)

Infos

- > [eZ Publish est le meilleur CMS open source !](#)
- > [chargeur 100% écologique](#)
- > [Qui sont les les "yahoos-yahoos boys" du Nigéria ?](#)
- > [Un nouvel outil de recherche entièrement dédié au voyage nommé Bing Travel](#)
- > [Forum virtuel chez IBM](#)

Coordonnées

Coordonnées des 3 sociétés du groupe CEGI - SELOG - SASI

INFOAntilles.com, les Antilles Autrement

Actualités Martinique & Guadeloupe - Annuaire Antilles - Guyane
Petites Annonces - Météo Antilles - Référencement - Evénements

René ASSELIN

Président Directeur Général

rasselin@sasi.fr

Olivier MOREAU

Directeur SASI

o.moreau@sasi.fr

Pierre GRUET

Directeur Commercial

p.gruet@sasi.fr

Philippe LOAEC

Ingénieur Commercial

p.loaec@sasi.fr